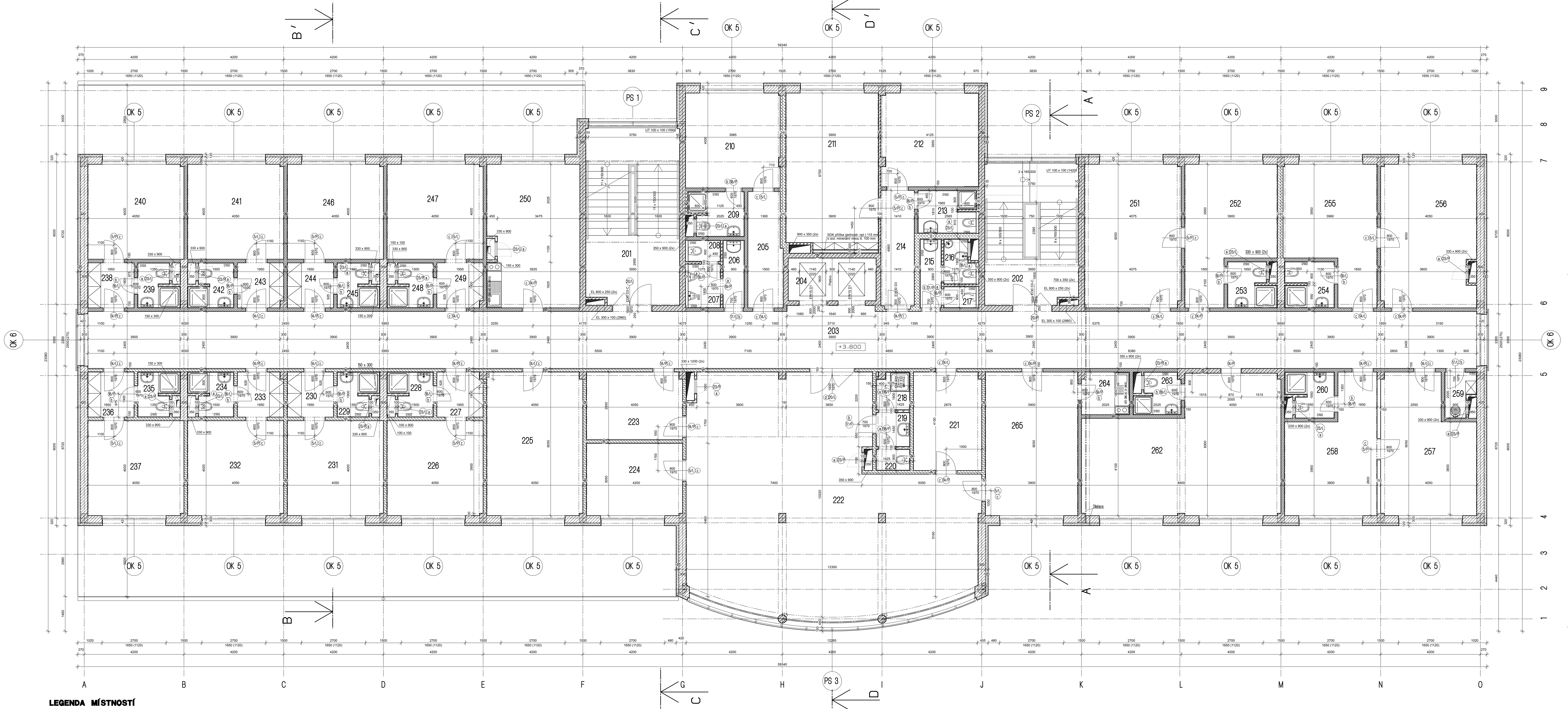


PŮDORYS 2.NP M 1:50 - SKUTEČNÉ PROVEDENÍ



LEGENDA MÍSTNOSTÍ

Číslo	Název	Plocha	Podlaha	Strop	Poznámka
201	Schodiště	29,55	Keram. dlažba S4	Onitka	Kar. obkl. sádku v=0,6m
202	Schodiště	23,63	Keram. dlažba S4	Onitka	Kar. obkl. sádku v=0,6m
203	Chodba	35,22	Keram. dlažba S1	Kancel. minerální	Kar. obkl. sádku v=0,6m
204	Osazení výtahu	5,66	Záložní koberec S10	Onitka	
205	Chodba	7,43	Záložní koberec S5	Onitka	
206	Univerzální - muž	2,81	Keram. dlažba S2	SKX desky	Kar. obkl. v=2,1 m
207	Prostředí - muž	2,80	Keram. dlažba S2	SKX desky	Kar. obkl. v=2,1 m
208	WC - muž	1,33	Keram. dlažba S2	SKX desky	Kar. obkl. v=2,1 m
209	WC + sprcha	4,21	Keram. dlažba S2	SKX desky	Kar. obkl. v=2,1 m
210	Místnost pro hosty	15,91	Záložní koberec S5	SKX desky	
211	Kancelář	25,48	Záložní koberec S5	SKX desky	
212	Kancelář	11,40	PVC	S3	SKX desky
213	WC + sprcha	4,24	Keram. dlažba S2	SKX desky	Kar. obkl. v=2,1 m
214	Chodba	6,85	S3	SKX desky	
215	Univerzální - ženy	2,81	Keram. dlažba S2	SKX desky	Kar. obkl. v=2,1 m
216	Hygienická kabina - ženy	2,35	Keram. dlažba S2	SKX desky	Kar. obkl. v=2,1 m
217	WC - ženy	1,33	Keram. dlažba S2	SKX desky	Kar. obkl. v=2,1 m
218	Sprcha - ženy	2,19	Keram. dlažba S2	SKX desky	Kar. obkl. v=2,1 m
219	Univerzální - ženy	2,07	Keram. dlažba S2	SKX desky	Kar. obkl. v=2,1 m
220	WC - ženy	1,28	Keram. dlažba S2	SKX desky	Kar. obkl. v=2,1 m
221	Sálka - operáční sál	11,89	PVC	S3	Onitka
222	Hlavní sál operačního střediska	107,00	PVC	S10	Kancel. minerální
223	Výpočetní technika - server	11,50	PVC	S10	Onitka
224	Kancelář - vedoucí OS	12,34	PVC	S10	Onitka
225	Sálka	24,63	PVC	S3	SKX desky

Číslo	Název	Plocha	Podlaha	Strop	Poznámka
226	Pokoje řádků	16,19	PVC	S3	SKX desky
227	Průběh	3,74	PVC	S3	Onitka
228	WC + sprcha	3,33	Keram. dlažba S2	SKX desky	Kar. obkl. v=2,1 m
229	WC + sprcha	3,01	Keram. dlažba S2	SKX desky	Kar. obkl. v=2,1 m
230	Průběh	3,80	PVC	S3	Onitka
231	Pokoje řádků	16,19	PVC	S3	SKX desky
232	Pokoje řádků	16,19	PVC	S3	SKX desky
233	Průběh	3,74	PVC	S3	Onitka
234	WC + sprcha	3,33	Keram. dlažba S2	SKX desky	Kar. obkl. v=2,1 m
235	WC + sprcha	3,01	Keram. dlažba S2	SKX desky	Kar. obkl. v=2,1 m
236	Průběh	3,80	PVC	S3	Onitka
237	Pokoje sešlů	16,19	PVC	S3	SKX desky
238	Průběh	3,74	PVC	S3	Onitka
239	WC + sprcha	3,01	Keram. dlažba S2	SKX desky	Kar. obkl. v=2,1 m
240	Pokoje sešlů	16,19	PVC	S3	SKX desky
241	Pokoje sešlů	16,19	PVC	S3	SKX desky
242	WC + sprcha	3,33	Keram. dlažba S2	SKX desky	Kar. obkl. v=2,1 m
243	Průběh	3,74	PVC	S3	Onitka
244	Průběh	3,80	PVC	S3	Onitka
245	WC + sprcha	3,01	Keram. dlažba S2	SKX desky	Kar. obkl. v=2,1 m
246	Lékařský pokoj	16,19	PVC	S3	SKX desky
247	Lékařský pokoj	16,19	PVC	S3	SKX desky
248	WC + sprcha	3,33	Keram. dlažba S2	SKX desky	Kar. obkl. v=2,1 m
249	Průběh	3,74	PVC	S3	Onitka
250	Společenská místnost zvl. personálu	22,98	PVC	S3	SKX desky

Číslo	Název	Plocha	Podlaha	Strop	Poznámka
251	Kancelář	24,80	PVC	S3	SKX desky
252	Kancelář		PVC	S3	SKX desky
253	WC + sprcha		Keram. dlažba S2	SKX desky	Kar. obkl. v=2,1 m
254	WC + sprcha		Keram. dlažba S2	SKX desky	Kar. obkl. v=2,1 m
255	Kancelář		PVC	S3	SKX desky
256	Kancelář		PVC	S3	SKX desky
257	Kancelář		PVC	S3	SKX desky
258	Kancelář		PVC	S3	SKX desky
259	Ukládková komora	2,25	Keram. dlažba S2	Onitka	Kar. obkl. v=2,1 m
260	WC + sprcha		Keram. dlažba S2	SKX desky	Kar. obkl. v=2,1 m
261	NEOBRAZENÉ				
262	Správní počítačové síť	41,80	PVC	S3	SKX desky
263	WC + sprcha	3,33	Keram. dlažba S2	SKX desky	Kar. obkl. v=2,1 m
264	Kuchyně	3,50	PVC	S3	SKX desky
265	Čip. místnost operačního střediska	23,79	PVC	S3	SKX desky

LEGENDA MATERIÁLŮ

- MONOLITICKÝ ŽELEZOBETON
- ZDIVO POROTHERM 30 P + D (tl. 300mm - 300x247x238mm), MALTA M10 + zateplení ALSECCO tl. 120mm s povrchovou úpravou
- ZDIVO POROTHERM 30 P + D (tl. 300mm - 300x247x238mm), MALTA M10
- PRÍČKA TL 100 mm - ZDIVO POROTHERM 6,5 P + D (65x372x238mm)
- PRÍČKA TL 150 mm - ZDIVO POROTHERM 11,5 P + D (115x497x238mm)
- PRÍČKA TL 240 mm - ZDIVO POROTHERM 24 AKU (115x240x113mm)
- PROSTÝ BETON ICB/20.C20/25 - BLOKY A PRAHY BUDOU PROVEDENY Z VODOTĚSNÉHO BETONU V4 - viz. část statika

PROJEKTANT

PROJEKČNÍ KANCELÁŘ

ODPOVĚDNÝ PROJEKTANT

Ing. Petr Havlíček

INVESTOR

Výstavba územního střediska Záchranne služby Středočeského kraje

NAZEV STAVBY

VÝSTAVBA ÚZEMNÍHO STŘEDISKA ZACHRANNE SLUŽBY STŘEDOČESKÉHO KRAJE

ČÁST DOKUMENTACE

Stavební

DESIGN

Půdorys 2.NP

AUTORIZAČNÍ RAZÍTKO

KONTROLOVAL

Ing. Petr Havlíček

DATA

2024

STAVBA

2024

STAVBA

2024

STAVBA

2024